

campamento de Verano

ARENA SABANA 

DIRECCIÓN DE
**Bienestar
y Experiencia**
DEL **Estudiante**



¿Qué ofrecemos?

Estrategias de
solidaridad creativa

Formación
en **valores**

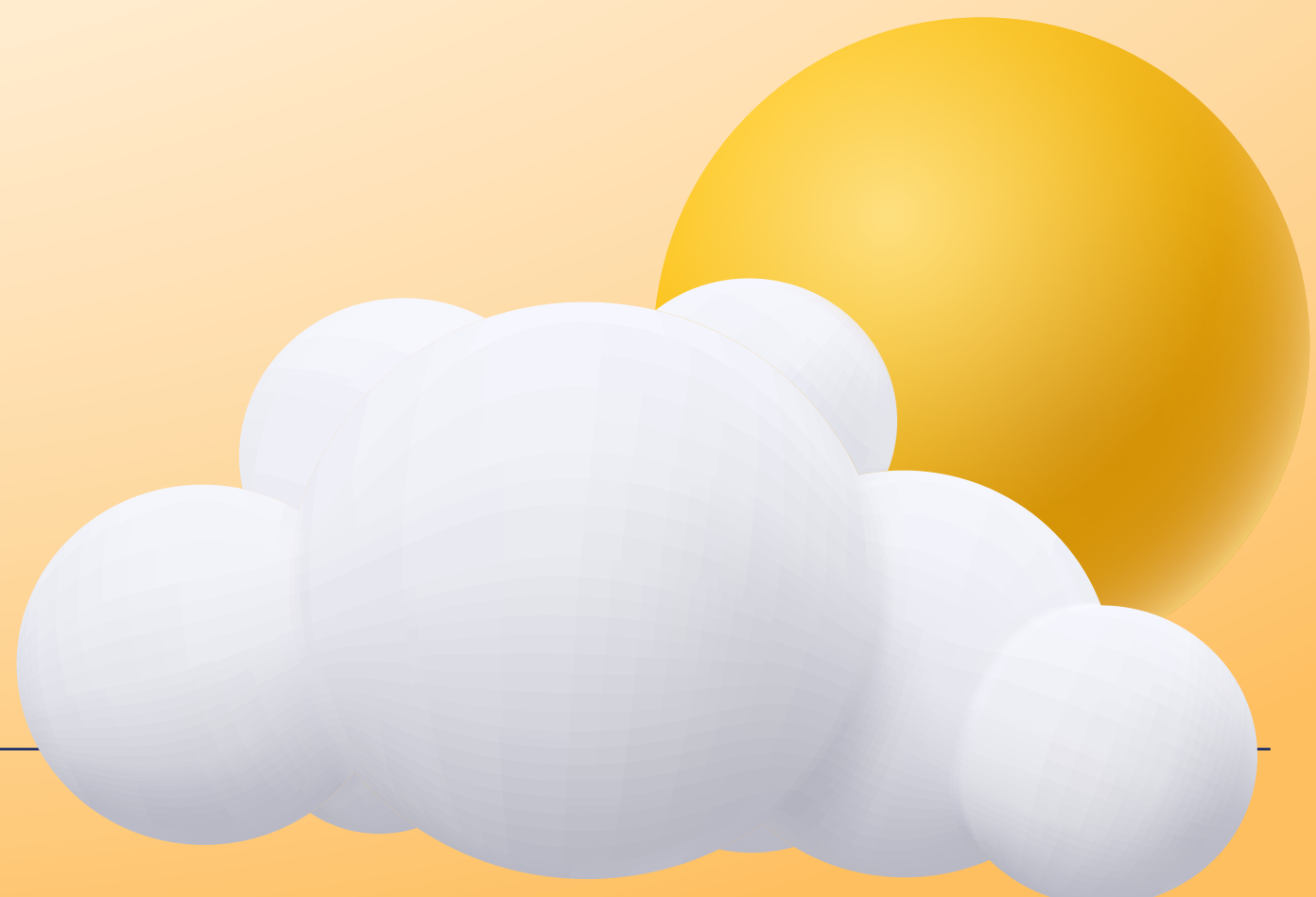
Arte
y **cultura**

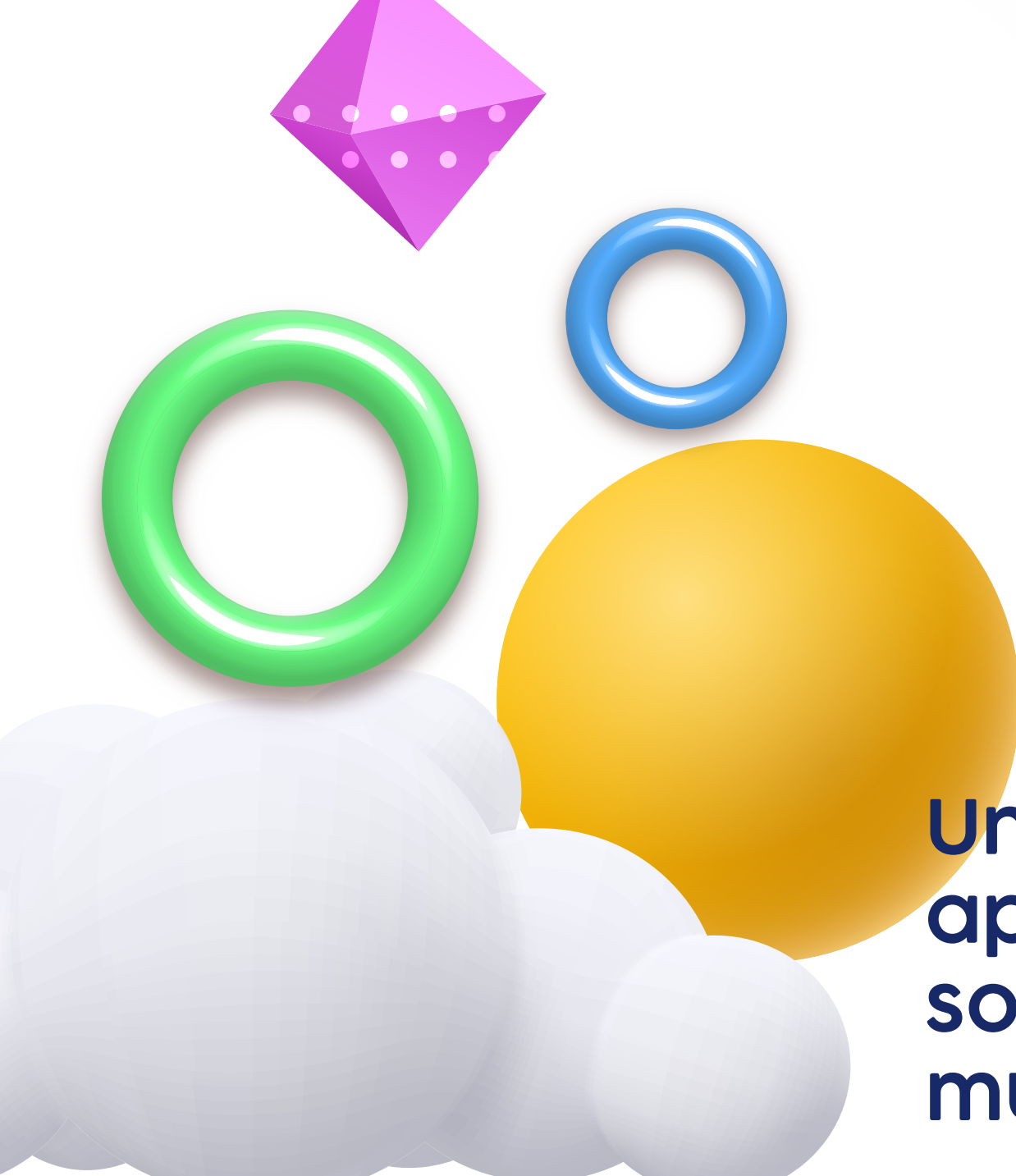
Actividades
deportivas y
recreación

**Dos semanas de
aprendizaje y diversión**

Semana 1: 26 al 29 de noviembre 2024

Semana 2: 3 al 6 de diciembre 2024





Una oportunidad para aprender sobre sí mismos, sobre los demás, sobre el mundo que los rodea

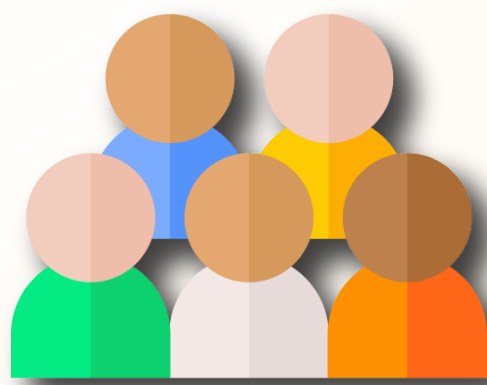
ACTIVIDADES

- Clases y partidos en diferentes disciplinas deportivas
- Clases y talleres artísticos
- Actividades de servicio y voluntariado
- Experiencias recreativas con aliados externos

Conoce la programación



Sácale provecho a las vacaciones para que los jóvenes se desconecten de las pantallas y vivan al máximo la **#ExperienciaBienestar**



DIRIGIDO A:
jóvenes entre los
12 y 17 años

Valor de la inversión:

\$ 800.000

Precio full

Tarifas y Descuentos

- Empleados de planta con salario inferior a 2 SMMLV
\$ 120.000
- Empleados de planta con salario mayor a 2 SMMLV
\$ 160.000
- Empleados de planta con salario mayor a 4 SMMLV y menor o igual a 5 SMMLV
\$ 240.000
- Empleados de planta con salario superior a 5 SMMLV
\$320.000
- Alumni
\$480.000
- Externo Cursos Libres
\$ 600.000

*Empleados Unisabana
Clínica de La Sabana
Inalde

Tarifas y Descuentos

Tarifa	%asumido por los padres	Empleados a los que aplica	Valor asumido por los padres	Bienestar	Desarrollo Humano
Tarifa 1	15%	Empleados de planta con salario inferior a 2 SMMLV	\$ 120.000	\$280.00	\$ 400.000
Tarifa 2	20%	Empleados de planta con salario mayor a 2 SMMLV	\$ 160.000	\$280.00	\$ 360.000
Tarifa 3	30%	Empleados de planta con salario mayor a 4 SMMLV y menor o igual a 5 SMMLV	\$ 240.000	\$240.000	\$ 320.000
Tarifa 4	40%	Empleados de planta con salario superior a 5 SMMLV	\$ 320.000	\$200.000	\$ 280.000
Tarifa 5	60%	Alumni	\$ 480.000	\$ 160.000	\$ 160.000
Tarifa plena	75%	Externos Cursos libres	\$ 600.000	-	-
Tarifa plena	100%	Externos	\$ 800.000	-	-



DIRECCIÓN DE
**Bienestar
y Experiencia**
DEL **Estudiante**



Universidad de La Sabana
Campus Puente del Común Km 7, Autopista Norte de Bogotá.
Chía, Cundinamarca - Colombia

Arena Sabana | Edificio A | Edificio F
experiencia.bienestar@unisabana.edu.co

